

学生の皆さんへ

JA佐賀中央会

正式名称 佐賀県農業協同組合中央会

事業内容のご案内

採用に関するお問い合わせはこちらまで
佐賀県農業協同組合中央会

総務課 採用担当 TEL:0952-25-5101
平日8:30～17:00



所在地 佐賀県JA会館

佐賀県佐賀市栄町3番32号

佐賀駅から徒歩5分

2017年2月に竣工

JA佐賀中央会 6階

JA佐賀信連 1階・2階

佐賀駅やバスセンターに近く、職員駐車場もあり、
通勤しやすい立地です。
ビルは新しく気持ちのいい環境で働いています。

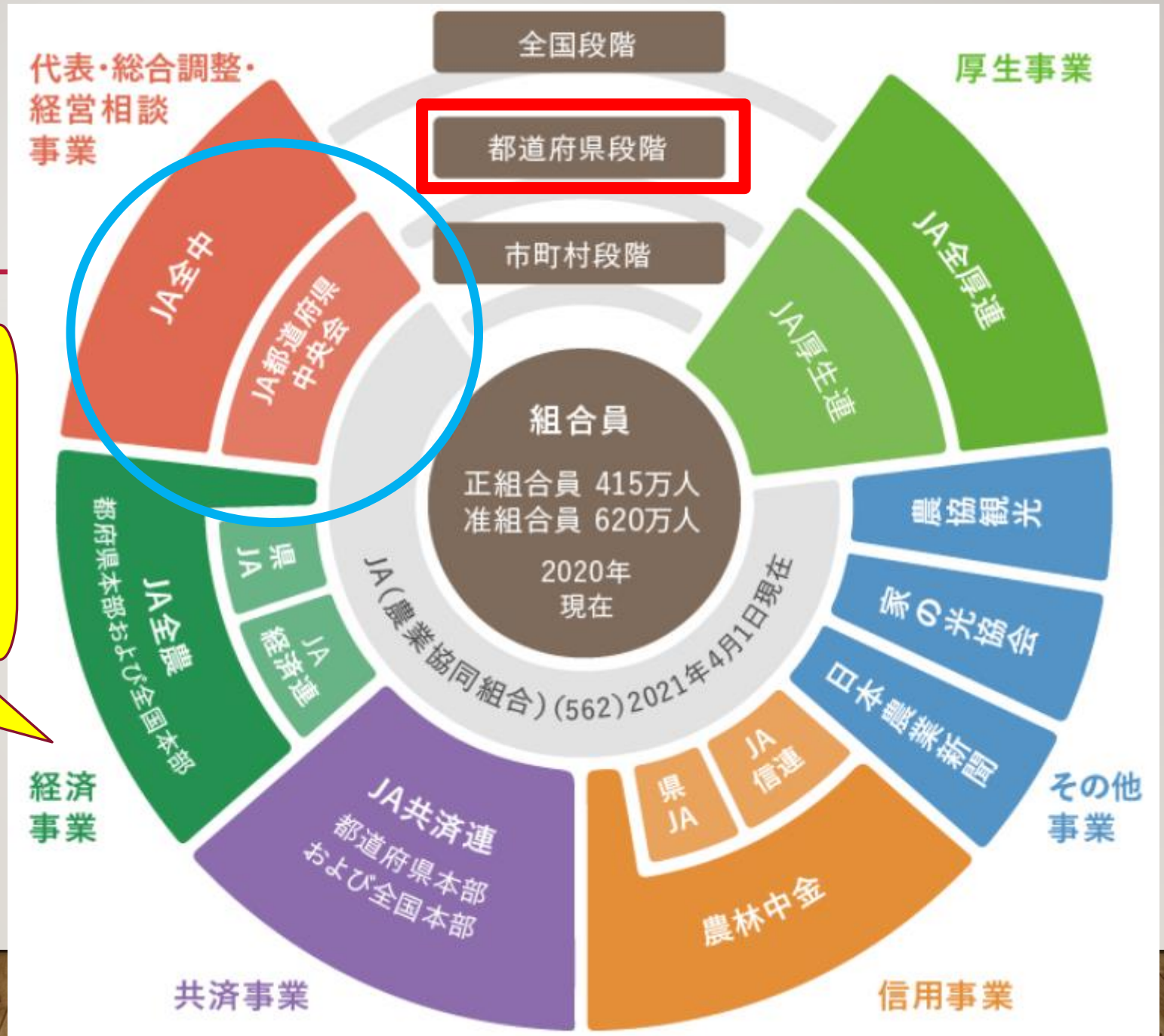
※教育センター

多久市北多久町多久原2186-3



JAグループ について

JAグループは、地域の農業と生活を支えるべく、市町村段階、都道府県段階、全国段階の様々な組織がそれぞれの役割を果たし、協力して成り立っています。



県内総合JA



JAさが

JAからつ

JA佐賀市中央

JA伊万里

県域JA・連合会



JA佐賀中央会

代表・調整機能

JA佐賀信連

信用事業

JAさが

営農・経済事業

JA共済連佐賀

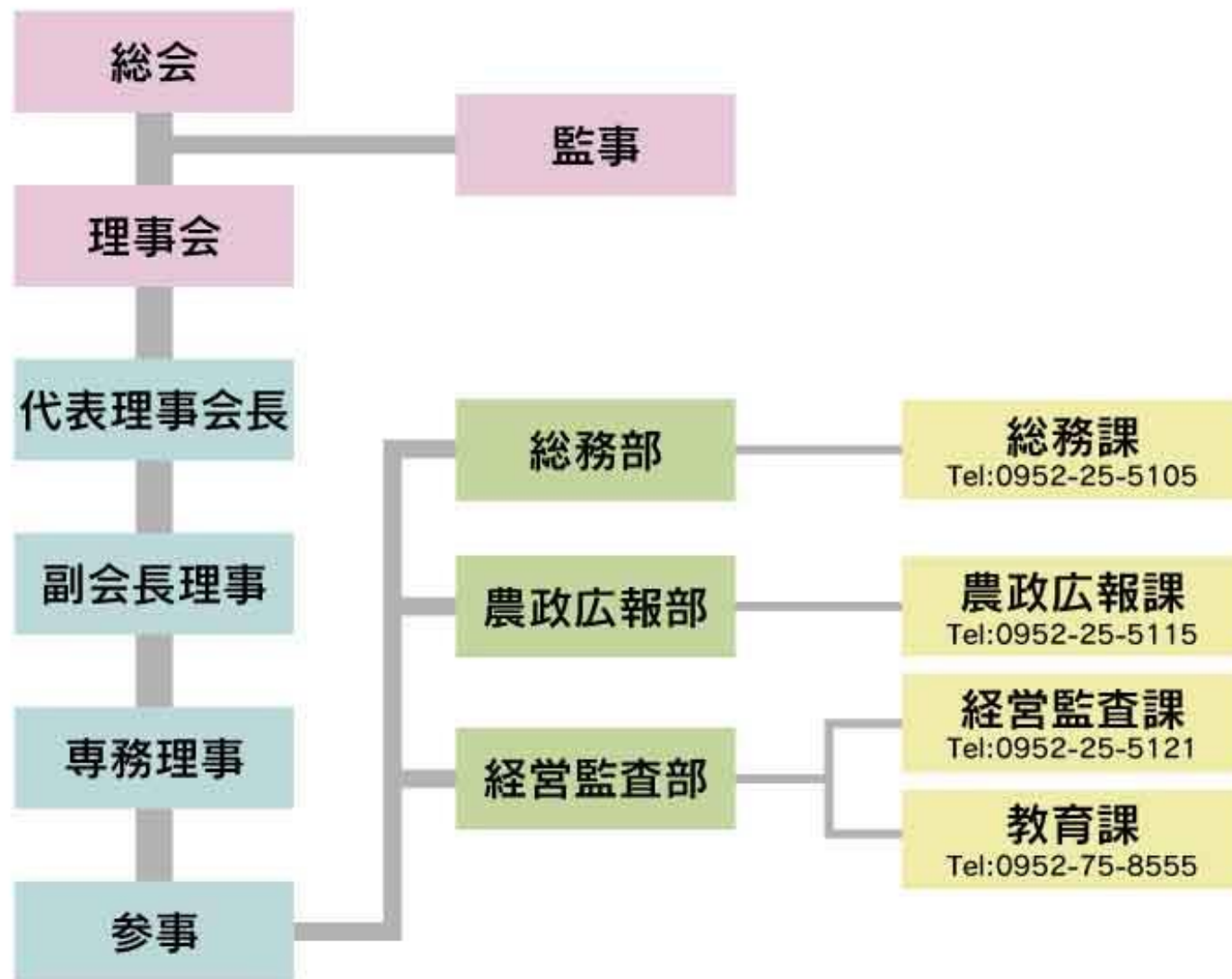
共済事業

JA佐賀中央会 機構図

令和6年2月1日現在

役員 10名
職員 44名（受入出向・派遣含む）
正会員 4JA・2連合会・1専門農協
准会員 1法人

3部4課で、本会業務を行います。
各課の業務は、次のページから
ご紹介します。



総務課



業務内容

- ◎労務および福利厚生に関する業務
- ◎会計、財産管理に関する業務
- ◎中央会・連合会等共通の会議等運営、人事、労務管理に関する業務
- ◎協同組合間連携の企画
- ◎役員秘書業務等

本会の財産管理や職員の給与・福利厚生、人事労務・円滑な業務遂行の手助け等をする部署です。



政治や農業問題に詳しくなり、一番農業・地域愛を強くする部署です。

農政広報課



業務内容

◎農政活動

- ・生産現場の課題や意見を農業政策に反映するため、国や県に要請・要望
- ・災害等によって影響を受けた農家への支援対策の周知、復旧支援等

◎広報活動

- ・JAグループ佐賀のPR活動等



経営監査課

業務内容

- ◎JAへの経営コンサル
- ◎法改正等に応じた規程変更の支援・提案
- ◎監事監査・内部監査支援
- ◎内部統制整備
- ◎自己改革の支援等



法律や監査の知識を身に付け、JAの経営支援に関する業務を行います。



教育課



業務内容

- ◎ 役職員の教育に関する業務
- ◎ 組合員教育支援に関する業務
- ◎ 県内農業高校、農業大学校等との連携や研究会の企画等

J A やグループ会社の職員研修等を主に
行います。講師を務めることもあります。



私たちが目指す職員像

相互扶助(助け合い)の精神のもと、
常に自覚と誇りをもち職務を遂行し、
組合員・地域社会の発展に貢献する！

自己研鑽

チームワーク

リーダーシップ

中央会職員として身に着けたい3つの
資質です。

互助会活動

さまざまな互助会活動をとおして職員同士の親睦を深めています

文化活動



職員旅行



家族 レクリエーション

野球部、ジョギング部、ゴルフ部、
ウィンタースポーツ部などのサークル
活動もあります。

福利厚生について

この他にも、働きやすい環境を確保するため、様々な制度が用意されています。

健康診断
全額助成

研修会の
参加費用助成

有給休暇最大
20日

制服貸与

インフル予防
接種全額助成

通信教育
受講料助成

住居手当

集団接種
あり

通勤手当
最大31,600円

毎月産業医の
健康相談

特別休暇制度
あり

扶養手当

